

Czas na Biblię

Pocztowa Szkoła Biblijna
Wydział Gimnazjalny

Pamiętaj o wpisaniu swojego imienia, nazwiska i adresu:

Wiek.....Data urodzenia.....

Nazwisko i imię.....

Adres (kod pocztowy).....

.....

.....

Nazwisko prowadzącego grupę.....

Seria

A1

Studium biblijne w

1 Księdze
Mojżeszowej

Oceny

(Do naniesienia przez prowadzącego)

Suma

Ogółem

Lekcja 1: Stworzenie - Na początku

Przeczytaj

*1 Mojżeszowa
1,1-31*

Proponowane fragmenty do dalszego czytania

Psaln 24,1.2 Kolosan 1,15-19 Hebrajczyków 11,1-3



Złoty wiersz

Hebr. 1,10

W ciągu sześciu dni Bóg stworzył wszystko!

Poniżej są wymienione niektóre z rzeczy, które Bóg uczynił. Wpisz każdą z nich obok dnia, w którym dana rzecz została uczyniona.



*morza słońce drzewa zwierzęta ptaki księżyc
dzień ląd noc gwiazdy człowiek niebo*

Dzień 1	
Dzień 2	
Dzień 3	
Dzień 4	
Dzień 5	
Dzień 6	

6

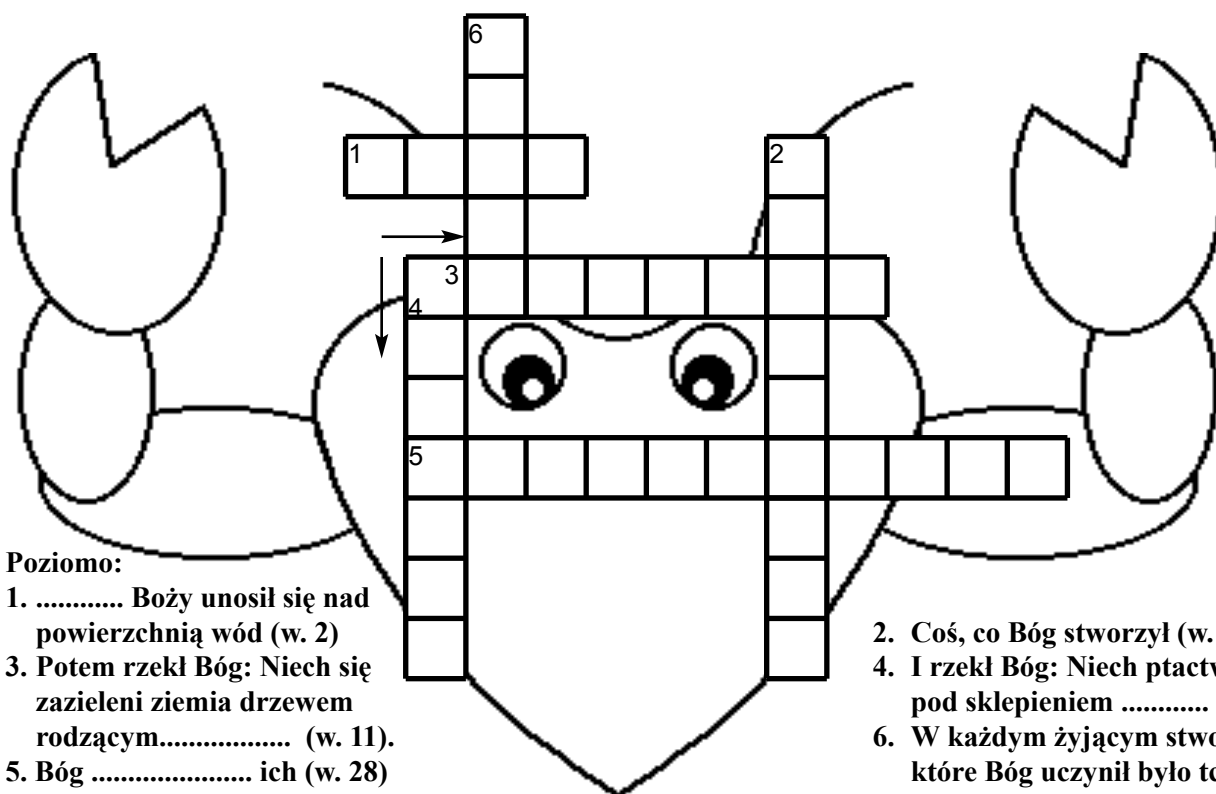
Pewne słowa w 1 Mojżeszowej (Genesis) 1 ciągle się powtarzają. To pokazuje, że muszą być one ważne.

Przeczytaj rozdział bardzo uważnie i wypisz dwa takie wyrażenia lub stwierdzenia, które ciągle się powtarzają.

4

Ten pierwszy rozdział Biblii jest bardzo ważny, ponieważ:

1. Bóg tylko przemówił i na Jego słowo zaistniał świat i zaistniało wszystko, co żyje. Stało się tak, ponieważ Bóg jest wszechmocny.
2. Wszystko, co On uczynił było doskonałe i Bóg widział to, że to było dobre.
3. Stworzenie wszystkiego zajęło Bogu tylko sześć dni.
4. Wszystkie formy życia mogą się rozmnażać według rodzaju swego. Słowem z 1 Mojżeszowej 1 przeciwstawia się wiele teorii i idei, które próbują wyjaśnić, skąd pochodzi świat i życie. Każda forma życia została stworzona indywidualnie przez Boga.



**K
R
Z
Y
Ż
Ó
W
K
A**

Poziomo:

1. Boży unosił się nad powierzchnią wód (w. 2)
3. Potem rzekł Bóg: Niech się zazieleni ziemia drzewem rodzącym..... (w. 11).
5. Bóg ich (w. 28)

Pionowo:

2. Coś, co Bóg stworzył (w. 3)
4. I rzekł Bóg: Niech ptactwo lata pod sklepieniem (w. 20).
6. W każdym żyjącym stworzeniu, które Bóg uczynił było tchnienie (w. 30)

Szczytowym punktem człowieka była chwila, gdy Bóg uczynił człowieka.

Uporządkuj litery w słowach, aby uzupełnić, co powiedział Bóg.

BAZOR, GOPOBNDOE, BARYMI, CTWEMPTA

Uczyńmy człowieka na nasz, do nas i niech panuje nad morskimi i nad niebios, i nad byłdłem, i nad całą ziemią, i nad wszelkim płazem pelzającym po ziemi.

Wielu ludzi myśli, że pierwsze rozdziały 1 Mojżeszowej (Genesis) to jedyne miejsce w Biblii, gdzie możemy przeczytać o stworzeniu świata. To nie jest prawda. Jest wiele innych fragmentów, zarówno w Starym jak i w Nowym Testamencie, które wyjaśniają dzieło stworzenia. (Zobacz: proponowane fragmenty do dalszego czytania)

Przyjrzyj się naszemu złotemu wierszowi.

W drugim wierszu Bóg stwierdził, że On jest jedynym jedynym Bogiem.

Wpisz poniżej te słowa, których użył Bóg, gdy to stwierdził.

	6
--	---

	2
--	---

	2
--	---

Uwagi prowadzącego

Razem	
	20

Proszę, wpisz tutaj swoje nazwisko i imię:

Lekcja 2: Na początku - stworzenie zakończone



1 Mojżeszowa
(Genesis) 1,27-31;
2,1-9

Proponowane fragmenty do dalszego czytania

2 Mojżeszowa 20,8-11; Psalm 103,14; Kolosan 1,16



Jan 1,1-3

Pierwsza księga Biblii, jak to widzimy, jest nazwana 1 Księgą Mojżeszową lub Genesis co znaczy „Początki”. Jest to bardzo trafna nazwa, ponieważ w pierwszym rozdziale czytamy o pierwszym dniu, pierwszym życiu, pierwszym człowieku, i pierwszych słowach Boga do człowieka, którego uczynił.

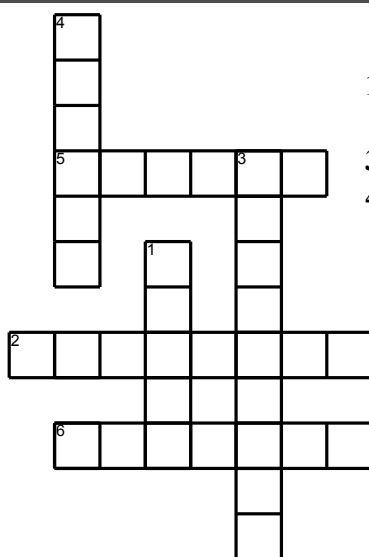
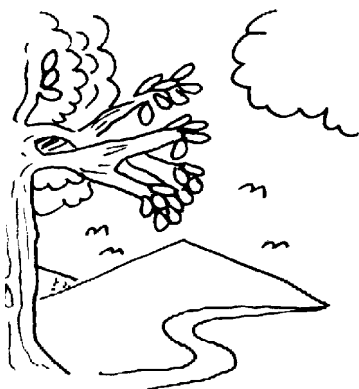
Poziomo:

2. Bóg
człowieka na swój obraz.
5. Dzień, w którym Bóg
odpoczął.
6. Przeciwnieństwo poranku.

Krzyżówka

Pionowo:

1. Bóg stworzył drzewa, aby rodziły
..... (w. 29)
3. Bóg stworzył i kobietę.
4. Dzień, w którym zostało ukończone
dzieło stworzenia.



6

Tak więc Bóg był jedynym Stwórcą ziemi. Żadne inne źródło mocy nie było w to zaangażowane i dlatego wszystko było DOSKONAŁE i zostało całkowicie ZAKOŃCZONE!



Który wiersz mówi nam, że Bóg wyróżnił albo poświęcił siódmy dzień?

wiersz:

1

Dlaczego tak uczynił?

1

Wpisz pierwsze zdanie przykazania, które Bóg dał Mojżeszowi a które przypomina nam, jak wielkie znaczenie nadał Bóg siódmemu dniu. (Zobacz 2 Mojżeszowa 20,8).

2

Drugi fragment przeznaczony do przeczytania (rozdział 2,1-9) dostarcza nam dalszych szczegółów dotyczących dzieła Bożego stworzenia.

U	C	Z	Y	N	I	Ł	D
D	G	Ż	Y	C	I	A	H
R	A	F	Z	C	S	T	N
Z	L	P	R	O	C	H	U
E	A	D	A	G	G	N	F
W	K	M	N	R	E	Ą	T
O	S	B	S	Ó	Y	Ł	A
E	I	N	E	D	E	R	F
D	T	E	A	S	D	A	G
Z	A	S	A	D	Z	I	Ł

ROZSYPANKA LITEROWA

Uzupełnij następujące zdania brakującymi słowami, które znajdziesz i zakreślisz w ROZSYPANCE LITEROWEJ.

Są one ukryte poziomo, pionowo, wspak lub po przekątnej.

1. Pan stworzył lub człowieka.

2. On uczynił człowieka z ziemi.

3 i 4. On w nozdrza jego dech

5 i 6. Potem Pan Bóg (w. 8).

7. Znajdował się on w na wschodzie.

8. I sprawił Pan, że wyrosło z ziemi wszelkie

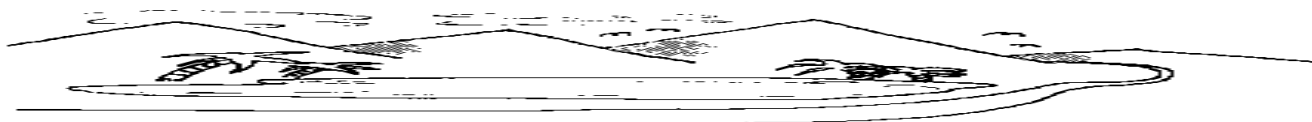
	4
--	---

Jakie dwa szczególne drzewa są wymienione w wierszu 9?

1.

2.

	2
--	---



Przyjrzyj się kluczowemu wierszowi i zauważ, że Ewangelia Jana zaczyna się podobnie jak 1 Mojżeszowa 1. Mamy tam wyjaśnienie, że Słowo Boże, którym jest Boży Syn, było Stwórcą. Wpisz wymienione niżej słowa w wolne miejsca, aby pokazać, co wiersz kluczowy mówi:

początku Słowo powstało Boga nic powstało początku Bogiem

Na było Słowo, a było u

a było Słowo.

Ono było na u Boga.

Wszystko przez nie

a bez niego nie powstało, co

	4
--	---

Ten fragment przypomina nam o wielkości dzieła stworzenia. Bóg Syn uczynił wszystko.

Powinniśmy się częściej zastanawiać i chwalić Boga, gdy widzimy cuda stworzenia, gdy patrzymy na kwiaty, zwierzęta i krajobrazy w naszym pięknym świecie. Smutne jest jednak to, że na wiele różnych sposobów niszczymy Boże doskonale stworzenie.

Uwagi prowadzącego

Razem

20

Proszę, wpisz tutaj swoje nazwisko i imię:

Lekcja 3: Stworzenie - wejście grzechu



*1 Mojż. (Genesis)
2,15-19; 3,1-7*

Proponowane fragmenty do dalszego czytania
Rzym. 5,12-14.18.19; 1 Tym. 2,13.14; Jak. 1,14.15



Rzym. 3,23; 6,23

To studium pomoże nam zrozumieć, co wydarzyło się po stworzeniu istoty ludzkiej.

1 Mojż. 2, 15 przedstawia nam dwa zadania, które Bóg powierzył Adamowi w ogrodzie Eden. Co to było?

1.	2.	2
----	----	---

Przeczytaj poniższe zdania i zaznacz obok nich (P)RAWDA lub (F)AŁSZ.



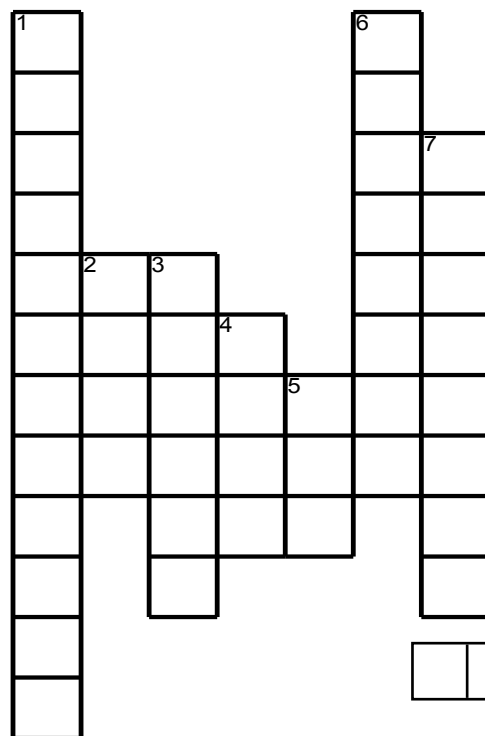
- Bóg powiedział Adamowi, że może on jeść owoc z każdego drzewa rosnącego w ogrodzie.
- Bóg powiedział, że gdy zjedzą owoc z drzewa poznania dobrego i złego, to umrą.
- Bóg pozwolił Adamowi nadać nazwy wszystkim ptakom i zwierzętom.
- Bóg powiedział Adamowi, że lepiej mu będzie mieszkać w ogrodzie Eden samemu.

2

Układanka

Wpisz brakujące słowa w następujące zdania:

1. Zarówno mężczyzna jak i kobieta byli
Bożemu przykazaniu.
2. Wtedy otworzyły się ich i poznali,
że są nadzy.
3. Spletli liście
4. Kobieta odpowiedziała, że oni
jeść owoce z drzew ogrodu.
5. Adam to Ewy.
6. Adam i Ewa przebywali w Eden.
7. Stworzenie, które zwiódło kobietę (Ewę),
było chytrzejsze niż wszystkie zwierzęta,
które Pan Bóg.



7

Poszukaj w układance, a dowiesz się, jakie stworzenie kusilo kobietę do nieposłuszeństwa Bogu.

--

1

Wężem był diabeł (czasami zwany szatanem) w przebraniu.

Podkreśl dwa stwierdzenia, które najlepiej określają, jakie zło szatan wyrządził pierwszym ludziom.

On ich pobłogosławił. On ich oszukał. On im pomógł. On ich okłamał.

	1
--	---

Zajrzyj do Jana 8,44 i napisz SWOIMI WŁASNYMI SŁOWAMI, jak Pan Jezus określił szatana.

	1
--	---

My nie różnimy się od pierwszych ludzi, ponieważ także jesteśmy nieposłuszni Bożym przykazaniom i idziemy swoją własną drogą, podobnie jak oni.

Wpisz pierwszy wiersz kluczowy i **PODKREŚL** słowa, których użył Bóg, aby określić konsekwencje grzechów, które wszyscy popełniliśmy.

	3
--	---

Zakreśl definicję, która **NAJLEPIEJ** opisuje, co to jest grzech.

1. Grzech to robienie złych rzeczy, które mogą zaprowadzić nas do więzienia.
2. Grzech to zło, które ludzie popełniali w czasach biblijnych.
3. Grzech to nieposłuszeństwo Bogu i niedotrzymywanie Bożych standardów.
4. Grzech to małe pomyłki, które popełniamy w naszym życiu.

	1
--	---

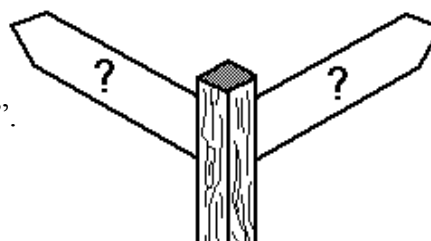
Wpisz drugi wiersz kluczowy i pomyśl dokładnie o tym, co on mówi.

Zakreśl słowo, które mówi nam o karze, która musi nas spotkać z powodu grzechu.

To przypomina nam o Bożej karze, która musi nas spotkać za nasz grzech.

	2
--	---

Musimy wybrać, czy będziemy mieć „zapłatę” czy „dar”.
A co wybierasz TY?



Uwagi prowadzącego

Razem
20

Proszę, wpisz tutaj swoje nazwisko i imię:

Lekcja 4: Stworzenie - Skutki grzechu*1 Mojż. 3,7-24
(Genesis)*Proponowane fragmenty do dalszego czytania
Księga Kaznodziei Salomona 12,1 Rzymian 5, 12-23*1 Kor. 15,22
Rzym. 6,23*

Grzech zawsze musi być ukarany i pierwszy grzech Adama i Ewy nie był wyjątkiem. „Wtedy otworzyły się oczy im obojgu” (wiersz 7). To nie znaczy, że chodzili dookoła z otwartymi oczami! Bóg wyjaśnia w wierszu 22, co to znaczy, że widzieli coś, czego przedtem nigdy wcześniej nie widzieli.

W wierszu 22 Bóg powiedział, że ludzie coś poznali. Co to jest?

 1

Jak zareagowali, kiedy ich oczy się otworzyły? (wiersz 7)

 2

Co oni uczynili, gdy usłyszeli szelest Pana Boga przechadzającego się po ogrodzie?

 2

Jakie pierwsze pytanie zadał Bóg Adamowi?

 1

Bóg zadał pytanie nie dlatego, że nie znał odpowiedzi. Bóg chciał, aby ludzie sami przyznali się, co zrobili. Oni jednak tylko w połowie przyznali się, ponieważ żadne z nich nie chciało przyjąć odpowiedzialności za to, co zrobili.

Kogo winą obarczył Adam?

 1

Kogo winą obarczyła Ewa?

 1

Czasami jesteśmy trochę podobni do Adama i Ewy, próbujemy obwiniać kogoś innego za nasze grzechy. Nie byli jednak w stanie oszukać Boga! Bóg osądził zarówno Adama i Ewę jak i węża, z powodu tego co uczynili.

Znajdź słowa z wierszy 23 i 24, które pasują do pustych miejsc w poniższych zdaniach.

..... go więc Pan z ogrodu Eden, aby ziemię,
z której został wzięty. I tak wygnał człowieka a na wschód od ogrodu Eden umieścił i
..... wirujący, aby strzegły drogi do drzewa

	7
--	---

Wiersz kluczowy wyjaśnia, jakie są dzisiaj skutki grzechu Adama i Ewy.

Jakie są skutki dla tych, którzy są „w Adamie”? (1 Kor. 15,22)

	1
--	---

Z tego samego wiersza: Jakie są skutki dla tych, którzy są „w Chrystusie”?

	1
--	---

To, że ktoś jest „w” Adamie albo „w” Chrystusie znaczy, że utożsamia się z Adamem lub z Chrystusem.

Jak jest przedstawiona śmierć w Rzymian 6,23?

	1
--	---

Jak jest przedstawione życie wieczne?

	1
--	---

Dzięki komu jedynie możemy mieć życie wieczne?

	1
--	---

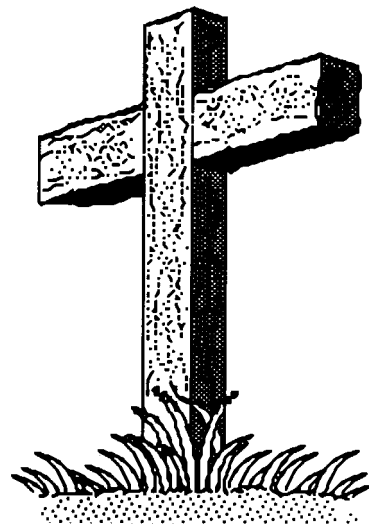
To studium pokazuje, że wszyscy zgrzeszyliśmy podobnie jak Adam i Ewa.

Musieli oni ponieść karę.

Pan Jezus umarł na krzyżu, aby ponieść karę za nas.

Teraz musimy przyjąć Go jako Zbawiciela, aby otrzymać odpuszczenie!

***Uwierz w Pana Jezusa a będziesz zbawiony!
Dzieje Apostolskie 16,31***



Uwagi prowadzącego

Razem

20

Odeślij swoje lekcje pod adresem: